

ELETTRIVALVOLE PNEUMATICHE YPC 3 vie

SERIE SF 1000 (attacchi M5) - caratteristiche tecniche -

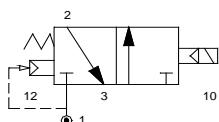


	MODELLO	
	(YSV151) SF1601-IP-	(YSV152) SF1701-IP-
Fluido	aria filtrata 50 micron, con o senza lubrificazione	
Press. esercizio	1,5 ÷ 8 bar	
mm ² di passaggio	3,6	
Campo d'impiego	da + 5 °C a + 60 °C	
Tempo di risposta	25 ms od inferiore	
Freq. di lavoro	5 Hz.	
Operat. manuale	a pulsante monostabile	
Tensioni standard	24V DC	24V AC
Toll. tensione	± 10 %	
Classe isolamento	classe F	
Assorbimento	per tensioni AC (3,5 VA)	per tensioni DC (2,5 W)
Grado protezione	IP 65	con connettore DIN

NB: SI UTILIZZANO BOBINE ELETTRICHE TIPO BOB 15 (specificare la tensione)

N.C. - Normalmente Chiusa

SF1601-IP- 3/2 monostabile
(OLD CODE: YSV151)

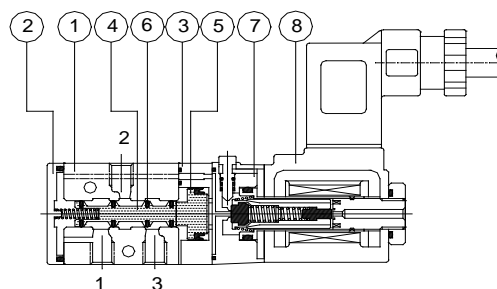
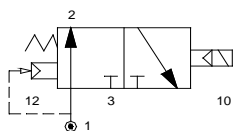


DISTINTA MATERIALI

Numero	Descrizione	Materiale
1	corpo valvola	alluminio pressofuso
2	fondello	zama pressofusa
3	semipilota	zama pressofusa
4	spola	alluminio indurito
5	pistoncino	resina acetica
6	guarnizioni di tenuta	gomma nitrilica (NBR)
7	pilota	termoplastico caricato
8	incapsulamento bobina	poliestere caricato

N.A. - Normalmente Aperta

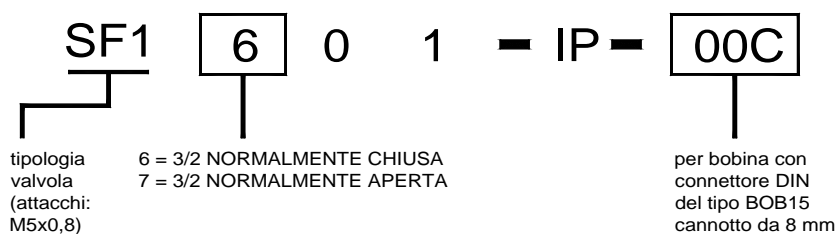
SF1701-IP- 3/2 monostabile
(OLD CODE: YSV152)



ESEMPIO DI ORDINAZIONE

SF1601-IP-02400C
elettrovalvola SERIE SF1000
3/2 normalmente chiusa da M5
ritorno molla meccanica+pneumatica
completa di bobina 24 Volt DC
predisposta per connettore DIN
(da ordinare a parte URS102/7...)

CHIAVE CODICE

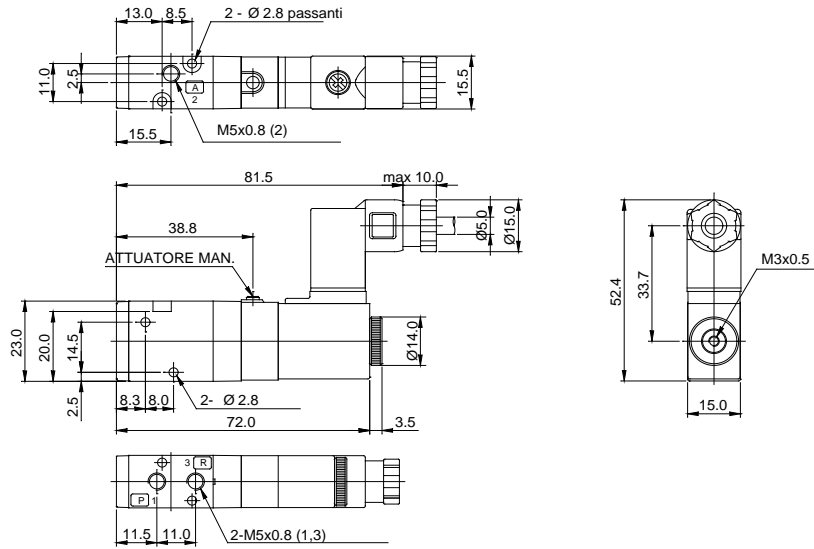


ELETTOVALVOLE PNEUMATICHE YPC 3 vie

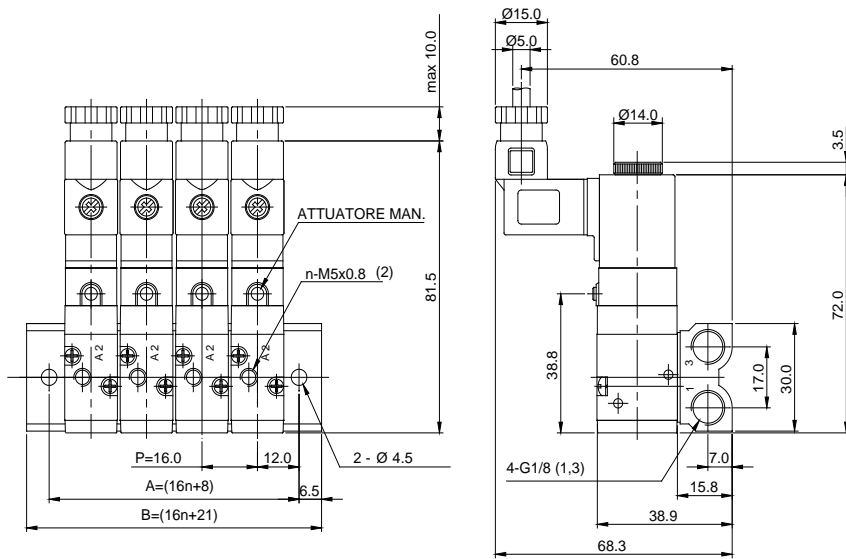
SERIE SF 1000 (attacchi M5) - dimensioni -

SF1601-IP- 3/2 monostabile N.C.

SF1701-IP- 3/2 monostabile N.A.



MF 1300 M Basi manifold per elettrovalvole serie SF 1000 3 VIE (attacchi M5)



CHIAVE CODICE MANIFOLD

MF1300 — M..

per elettrovalvola serie SF1000 3 VIE (attacchi M5)

- M02 = 2 POSTI VALVOLA
- M04 = 4 POSTI VALVOLA
- M06 = 6 POSTI VALVOLA
- M08 = 8 POSTI VALVOLA
- M10 = 10 POSTI VALVOLA



DIMENSIONI "A" e "B"

n = numero posizioni

n	2	4	6	8	10
A	40	72	104	136	168
B	53	85	117	149	181

NB:
EVENTUALE PIASTRA DI CHIUSURA COMPRESIVA DI GUARNIZIONI E VITI DI FISSAGGIO PER POSTO VALVOLA NON UTILIZZATO
COD. MF1300-BLK (OLD CODE: MVP150)

ELETTRIVALVOLE PNEUMATICHE YPC 3 vie

SERIE SF 2000 (attacchi 1/8") - caratteristiche tecniche -

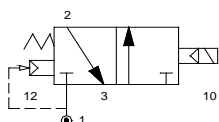


	MODELLO			
	(YSV161) SF2601-IP-		(YSV162) SF2701-IP-	
Fluido	aria filtrata 50 micron, con o senza lubrificazione			
Press. esercizio	1,5 ÷ 8 bar			
mm ² di passaggio	12,6			
Campo d'impiego	da + 5 °C a + 60 °C			
Tempo di risposta	25 ms od inferiore			
Freq. di lavoro	5 Hz.			
Operat. manuale	a pulsante monostabile			
Tensioni standard	24V DC	24V AC	110V AC	(220V AC su richiesta)
Toll. tensione	± 10 %			
Classe isolamento	classe F			
Assorbimento	per tensioni AC (3,5 VA)		per tensioni DC (2,5 W)	
Grado protezione	IP 65 con connettore DIN			

NB: SI UTILIZZANO BOBINE ELETTRICHE TIPO BOB 18 (specificare la tensione)

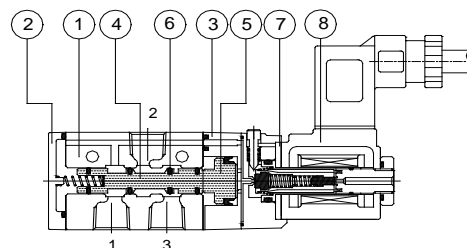
N.C. - Normalmente Chiusa

SF2601-IP- 3/2 monostabile
(OLD CODE: YSV161)



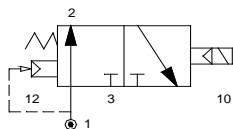
DISTINTA MATERIALI

Numero	Descrizione	Materiale
1	corpo valvola	alluminio pressofuso
2	fondello	zama pressofusa
3	semipilota	zama pressofusa
4	spola	alluminio indurito
5	pistoncino	resina acetlica
6	guarnizioni di tenuta	gomma nitrilica (NBR)
7	pilota	termoplastico caricato
8	incapsulamento bobina	poliestere caricato



N.A. - Normalmente Aperta

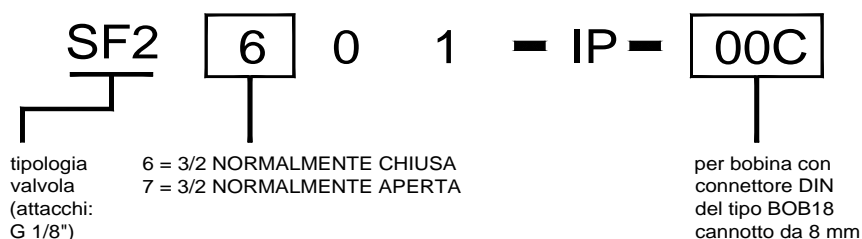
SF2701-IP- 3/2 monostabile
(OLD CODE: YSV162)



ESEMPIO DI ORDINAZIONE

SF2601-IP-02400C
elettrovalvola SERIE SF2000
3/2 normalmente chiusa da 1/8"
ritorno molla meccanica+pneumatica
completa di bobina 24 Volt DC
predisposta per connettore DIN
(da ordinare a parte URS102/7...)

CHIAVE CODICE

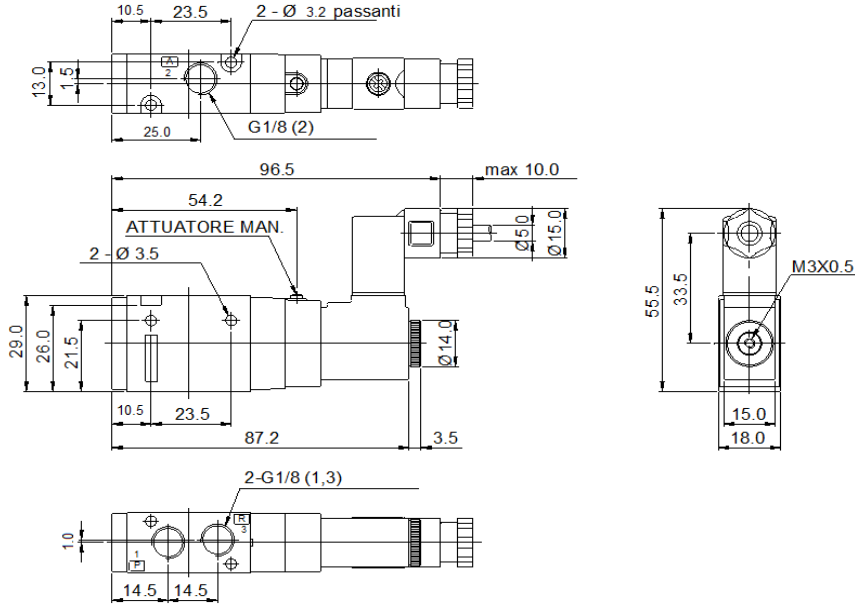


ELETTROVALVOLE PNEUMATICHE YPC 3 vie

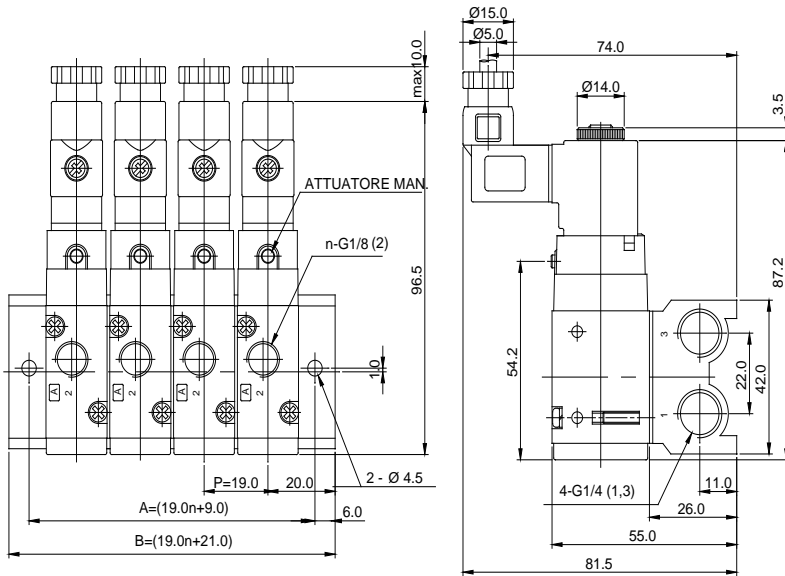
SERIE SF 2000 (attacchi 1/8") - dimensioni -

SF2601-IP- 3/2 monostabile N.C.

SF2701-IP- 3/2 monostabile N.A.



MF 2300 M Basi manifold per elettrovalvole serie SF 2000 3 VIE (attacchi G 1/8")



CHIAVE CODICE MANIFOLD

MF2300 — **M..**

per elettrovalvola serie SF2000 3 VIE (attacchi G 1/8")

- M02 = 2 POSTI VALVOLA
- M04 = 4 POSTI VALVOLA
- M06 = 6 POSTI VALVOLA
- M08 = 8 POSTI VALVOLA
- M10 = 10 POSTI VALVOLA



DIMENSIONI "A" e "B"

n = numero posizioni

n	2	4	6	8	10
A	47	85	123	161	199
B	59	97	135	173	211

NB:
EVENTUALE PIASTRA DI CHIUSURA COMPRESIVA DI GUARNIZIONI E VITI DI FISSAGGIO PER POSTO VALVOLA NON UTILIZZATO
COD. MF2300-BLK (OLD CODE: MVP160)

ELETTRIVALVOLE PNEUMATICHE YPC 3 vie

SERIE SF 4000 (attacchi 1/4") - caratteristiche tecniche -

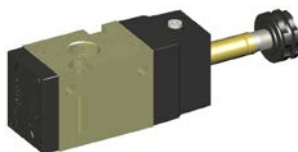
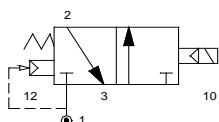


	MODELLO			
	(YSV210) SF4601-IP-		(YSV220) SF4701-IP-	
Fluido	aria filtrata 50 micron, con o senza lubrificazione			
Press. esercizio	1,5 ÷ 8 bar			
mm ² di passaggio	19,0			
Campo d'impiego	da + 5 °C a + 60 °C			
Tempo di risposta	25 ms od inferiore			
Freq. di lavoro	5 Hz.			
Operat. manuale	a pulsante monostabile			
Tensioni standard	24V DC	24V AC	110V AC	220V AC
Toll. tensione	± 10 %			
Classe isolamento	classe F			
Assorbimento	per tensioni AC (4,5 VA)		per tensioni DC (2,5 W)	
Grado protezione	IP 65		con connettore DIN	

NB: SI UTILIZZANO BOBINE ELETTRICHE TIPO BOB 22 (specificare la tensione)

N.C. - Normalmente Chiusa

SF4601-IP- 3/2 monostabile
(OLD CODE: YSV210)

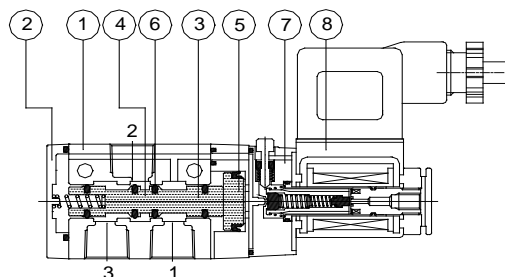
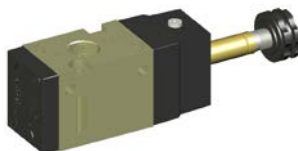
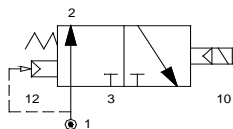


DISTINTA MATERIALI

1	corpo valvola	alluminio pressofuso
2	fondello	zama pressofusa
3	semipilota	zama pressofusa
4	spola	alluminio indurito
5	pistoncino	resina acetica
6	guarnizioni di tenuta	gomma nitrilica (NBR)
7	pilota	termoplastico caricato
8	incapsulamento bobina	poliestere caricato

N.A. - Normalmente Aperta

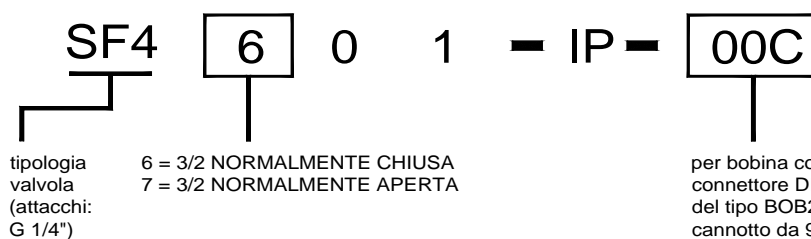
SF4701-IP- 3/2 monostabile
(OLD CODE: YSV220)



ESEMPIO DI ORDINAZIONE

SF4601-IP-02400C
 elettrovalvola SERIE SF4000
 3/2 normalmente chiusa da 1/4"
 ritorno molla meccanica+pneumatica
 completa di bobina 24 Volt DC
 predisposta per connettore DIN
 (da ordinare a parte URS102/9...)

CHIAVE CODICE

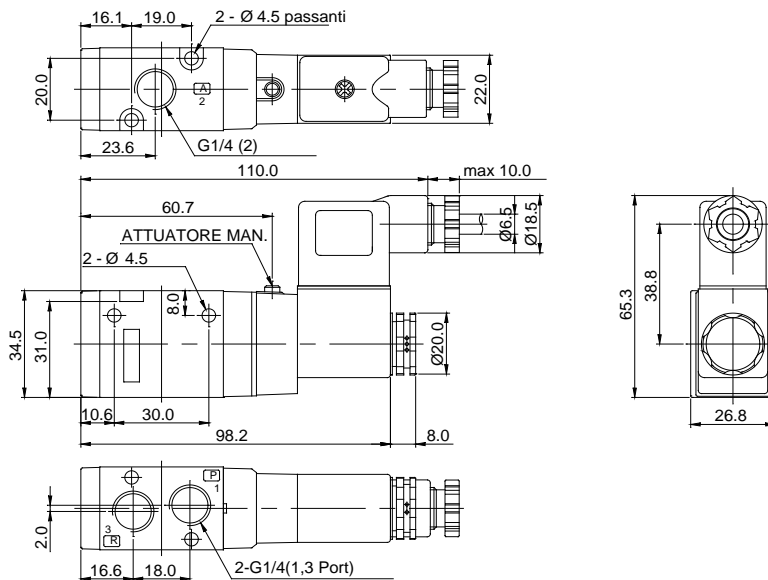


ELETTROVALVOLE PNEUMATICHE YPC 3 vie

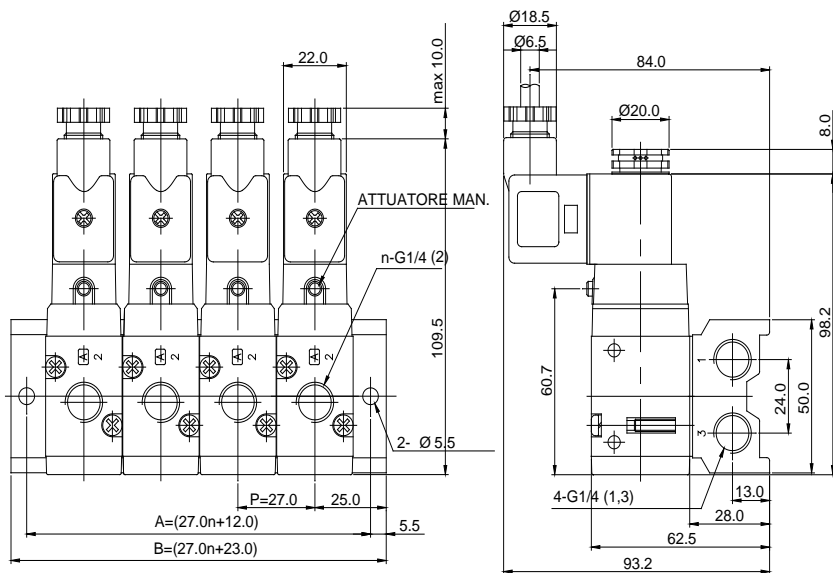
SERIE SF 4000 (attacchi 1/4") - dimensioni -

SF4601-IP- 3/2 monostabile N.C.

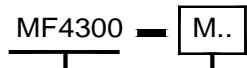
SF4701-IP- 3/2 monostabile N.A.



MF 4300 M Basi manifold per elettrovalvole serie SF 4000 3 VIE (attacchi G 1/4")



CHIAVE CODICE MANIFOLD



per elettrovalvola serie SF4000 3 VIE (attacchi G 1/4")

- M02 = 2 POSTI VALVOLA
- M04 = 4 POSTI VALVOLA
- M06 = 6 POSTI VALVOLA
- M08 = 8 POSTI VALVOLA
- M10 = 10 POSTI VALVOLA



DIMENSIONI "A" e "B"

n = numero posizioni

n	2	4	6	8	10
A	66	120	174	228	282
B	77	131	185	239	293

NB:
EVENTUALE PIASTRA DI CHIUSURA COMPRESIVA DI GUARNIZIONI E VITI DI FISSAGGIO PER POSTO VALVOLA NON UTILIZZATO
COD. MF4300-BLK (OLD CODE: MVP200)